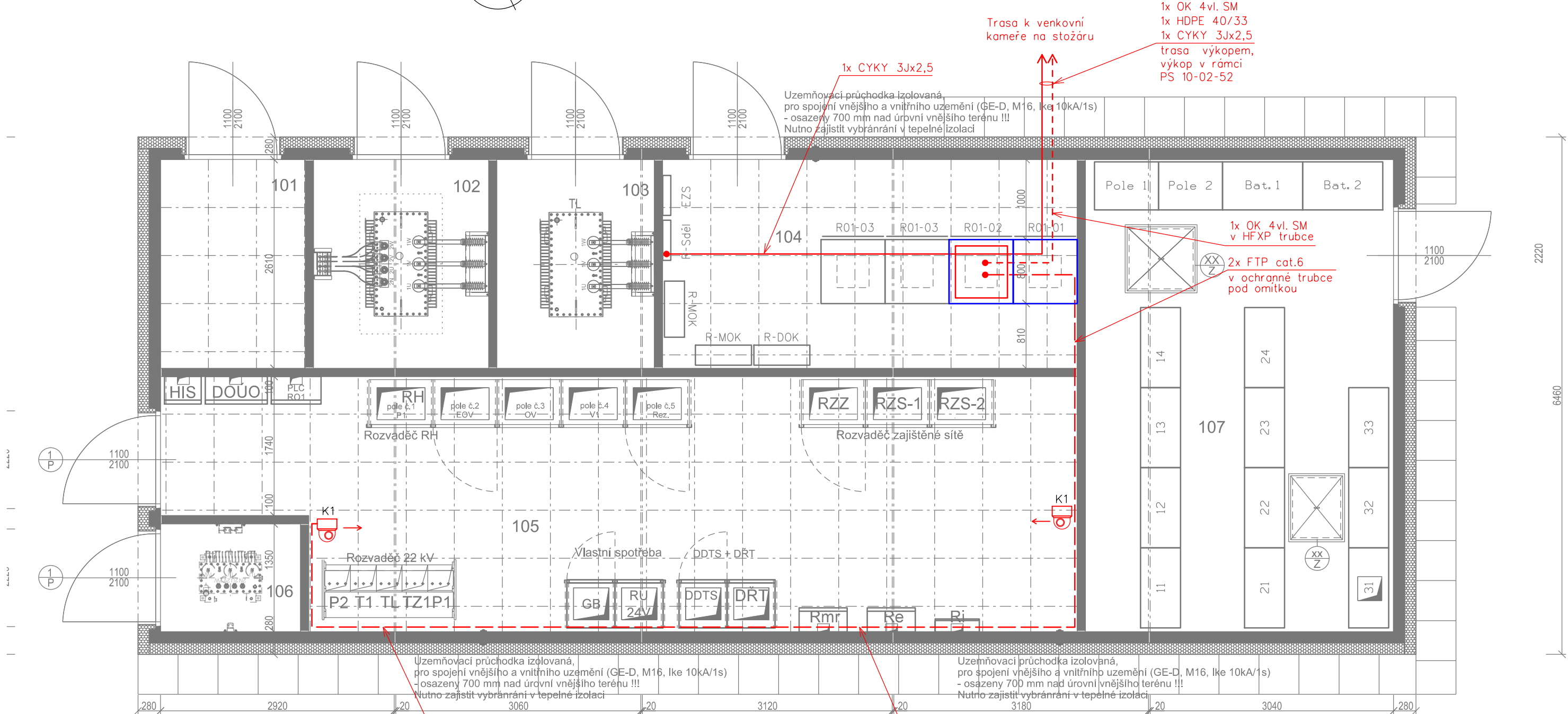
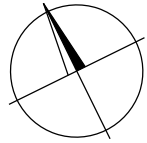


TO TATCE, KAMEROVÝ SYSTÉM

UMÍSTĚNÍ ZAŘÍZENÍ KAMEROVÉHO SYSTÉMU V TO



VÝSVĚTLIVKY:



- Pevná IP kamera venkovní v povětrnostním krytu, směr pohledu naznačen šipkou



- Pevná IP kamera DOME, směr pohledu naznačen šipkou

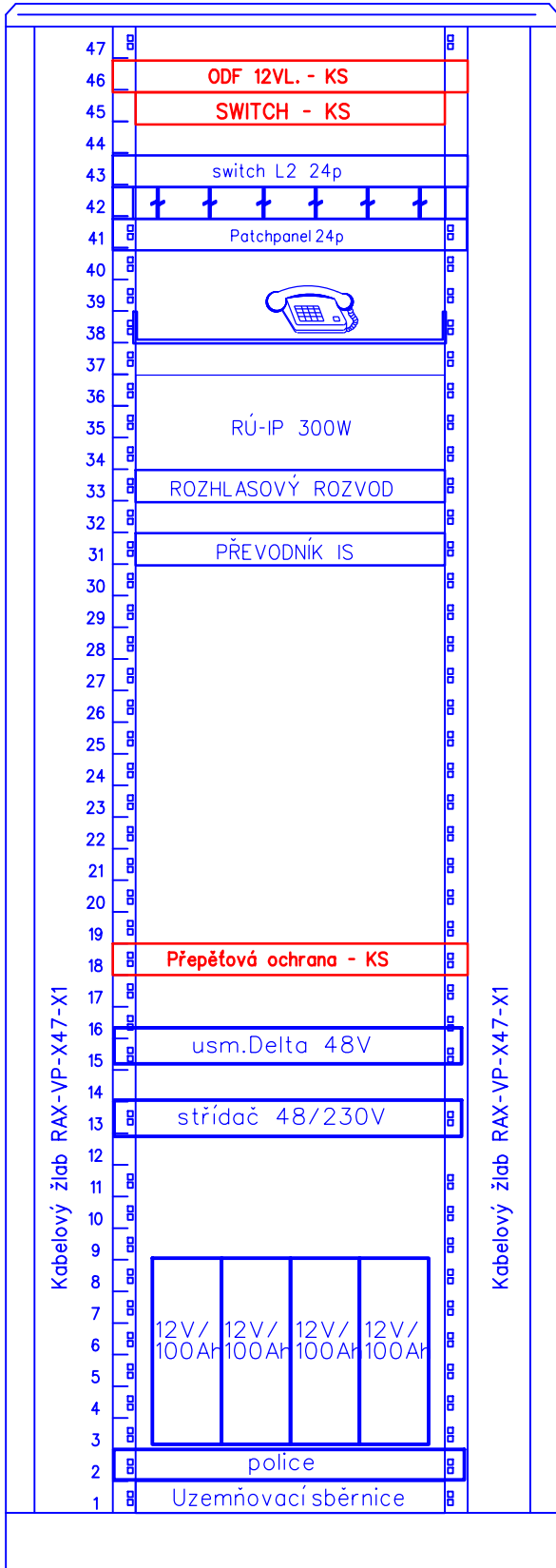
- Sdělovací zařízení budované v rámci této stavby a tohoto PS

- Sdělovací zařízení budované v rámci této stavby, v jiných PS

Optický rozváděč 12 vláken SM
Switch pro kam. systém - 2xSFP, 2xETH

2x přepětová ochrana datové linky s PoE na DIN liště

Rack R01-02
skříň 19" 800x800 47U



VÝŠKOVÝ SYSTÉM BpV

Číslo změny:	Obsah změny:	Datum změny:
01	-	-
02	-	-
03	-	-

Investor:	Správa železniční dopravní cesty, státní organizace Dlážděná 1003/7, 110 00 Praha 1
	Stavební správa západ Sokolovská 278/1955, 190 00 Praha 9

Společnost "SP+SEU_VelPo_DSP"	SUDOP PRAHA a.s. Olšanská 1a 130 80 Praha 3 tel.: +420 267 094 111 e-mail: praha@sudop.cz	SUDOP EU a.s. Olšanská 1a 130 80 Praha 3 tel.: +420 267 094 111 e-mail: praha@sudop.cz
-------------------------------	---	--

Generální projektant:	SUDOP PRAHA a.s. Olšanská 1a 130 80 Praha 3 tel.: +420 267 094 111 e-mail: praha@sudop.cz	Hlavní inženýr projektu: ING. MILOŠ KRAMEŠ
		Garant profese: -

Středisko: ELEKTROTECHNIKY, TRAKCE, SDĚLOVACÍ A ZABEZPEČOVACÍ TECHNIKY			
Vedoucí střediska: ING. MARTIN RAIBR	Odpovědný projektant SO, IO, PS: ING. MICHAL DROZD	Vypracoval: ING. MICHAL DROZD	Kontroloval: ING. MARTIN ŠTROF

Název akce:	Číslo smlouvy:		18 162 201
VELIM - POŘÍČANY, BC	Projektový stupeň:		
	DSP		
	Datum:		
Část:	05/2019		
ELEKTRICKÁ POŽÁRNÍ A ZABEZPEČOVACÍ SIGNALIZACE	Číslo části:		
PS 14-02-42 ODB. TATCE, KAMEROVÝ SYSTÉM	D.1.2.4.6		
Název přílohy:	Měřítko:	Počet formátů:	
	1:50	4xA4	
UMÍSTĚNÍ ZAŘÍZENÍ KS V TO CERHENICE	Číslo přílohy:		
	5		

UMÍSTĚNÍ ZAŘÍZENÍ KS V TO CERHENICE